



The Huck  
Product Range<sup>®</sup>

Magna-Grip<sup>®</sup>

Steel  
Countersunk Head  
Standard Collar

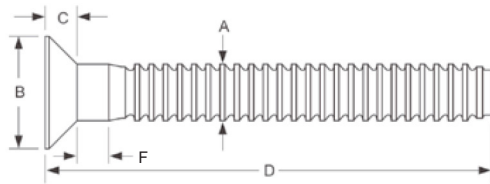
#### Magna-Grip<sup>®</sup> Key Features

- Huge grip range: Accommodates wide variations in joint thickness - 14.3 - 23.9mm
- One pin and one collar cover a wide variety of applications: Reducing the risk of incorrect fastener installation
- Wide grip range: minimises fastener inventory
- Flush pin-break: No catching on clothes, skin or goods
- Pin head style: Button, truss, countersunk, rivet, broad truss
- Collar style: Standard flange, medium flange, wide flange
- Materials: Steel, aluminium

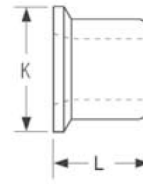


# MAGNA-GRIP® - Steel - Countersunk Head - Standard Collar

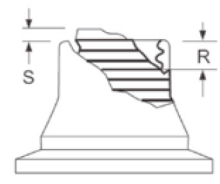
For installation information please refer to the tooling overview on our website [www.hfsindustrial.com](http://www.hfsindustrial.com).  
 Pour des informations sur l'installation, référez vous à la rubrique « Outils » de notre site internet [www.hfsindustrial.com](http://www.hfsindustrial.com). Informationen zur Installation unserer Befestiger finden Sie auf unserer Webseite [www.hfsindustrial.com](http://www.hfsindustrial.com) unter der Rubrik Werkzeuge.



COUNTERSUNK HEAD



COLLAR : STANDARD



AFTER INSTALLATION

English	Français	Deutsch
Countersunk head - Steel	Fraisée 90 degrés - Acier	90 Grad Senkkopf - Stahl
Collar - Standard	Collerette standard	Standardflansch
Pin: Steel. Zinc plated. Clear passivated	Tige: Acier au carbone. Zingué. passivation transparente	Stift: Unlegierter Stahl. Zinkblech. blankes passivieren
Collar: Steel. Zinc plated. Clear passivated	Bague: Acier doux. Zingué. passivation transparente	Bund: Niedrig gekohlter Stahl. Zinkblech. blankes passivieren

## Grip range and Length table / Plages de serrages et longueurs / Tabelle zur Klemm- und Gesamtlänge

Nom Dia.	Minimum Grip	Maximum Grip	D Max	F Nom.	Pin Part Number
4.8	1.57	15.88	46.51	8.80	MGP90-R6-10
4.8	7.92	31.75	61.29	7.92	MGP90-R6-20
6.4	1.57	15.88	51.82	9.50	MGP90-R8-10
6.4	7.92	31.75	66.93	7.92	MGP90-R8-20
7.9	3.18	19.05	60.71	10.46	MGP90-R10-12
7.9	15.88	34.93	73.41	15.00	MGP90-R10-22
9.5	6.35	22.23	74.30	11.1	MGP90-R12-14
9.5	20.62	41.28	90.17	20.57	MGP90-R12-26

## Head and Collar Dimension Table / Dimensions tête et bague / Tabelle zu kopf und Schließring Maßen

Pin Part Number	Nom Dia.	Head Dimensions		Collar Dimensions		Collar Part Number
		B Max	C Max	K Max	L Max	
MGP90-R6-10	4.8	9.14	2.29	9.78	7.24	MGC-R6
MGP90-R6-20	4.8	9.14	2.29	9.78	7.24	MGC-R6

The product information contained in this publication is only for general guidance with regard to properties of the products shown and/or the means for selecting such products, and is not intended to create any warranty, express, implied, or statutory; all warranties are contained only in Star Fasteners (UK) Ltd written quotations, acknowledgments, and/or purchase orders. It is recommended that the user secure specific, up-to-date data and information regarding each application and/or use of such products.

Die in dieser Publikation enthaltenen Informationen dienen nur zur allgemeinen Orientierung über die Eigenschaften der gezeigten Produkte und/oder als Hilfsmittel für die Auswahl dieser Produkte und sind nicht dazu geeignet daraus irgendwelche ausdrücklichen, stillschweigenden oder gesetzlich festgelegten Gewährleistungsansprüche abzuleiten. Jegliche Gewährleistungsansprüche ergeben sich ausschließlich aus den schriftlichen Angeboten, Auftragsbestätigungen und/oder Einkaufsaufträgen von Star Fasteners (UK) Ltd. Wir empfehlen dem Benutzer sich genau definierte, tagesaktuelle Daten und Informationen zu jeder Anwendung und/oder dem Gebrauch der betreffenden Produkte einzuholen.

Les informations produits contenues dans cette publication ne sont données qu'à titre d'indication générale en ce qui concerne les propriétés des produits illustrés et/ou le moyen de sélectionner ces produits. Elles ne constituent aucune garantie explicite, implicite ou légale ; toutes les garanties sont contenues exclusivement dans les devis écrits, les récépissés et/ou les bons de commande d'Star Fasteners (UK) Ltd. Il est recommandé à l'utilisateur de se procurer des données et des informations spécifiques et mises à jour concernant chaque application et/ou chaque utilisation desdits produits.

All dimensions in mm

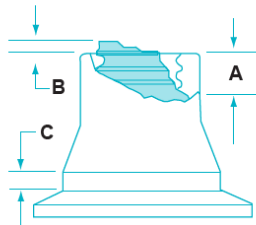
# MAGNA-GRIP® - Steel - Countersunk Head - Standard Collar

Pin Part Number	Nom Dia.	Head Dimensions		Collar Dimensions		Collar Part Number
		B Max	C Max	K Max	L Max	
MGP90-R8-10	6.4	12.07	3.30	13.21	9.78	MGC-R8
MGP90-R8-20	6.4	12.07	3.30	13.21	9.78	MGC-R8
MGP90-R10-12	7.9	15.09	4.11	16.38	11.43	MGC-R10
MGP90-R10-22	7.9	15.09	4.11	16.38	11.43	MGC-R10
MGP90-R12-14	9.5	18.16	4.95	19.43	13.08	MGC-R12
MGP90-R12-26	9.5	18.16	4.95	19.43	13.08	MGC-R12

Installed Information and Max Hole Table / Caractéristiques mécaniques et diamètres de logement / Installationsinformation und Tabelle zu maximalen Lochgrößen

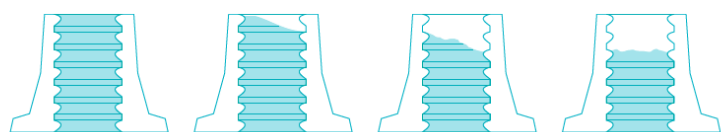
Nom Dia.	R Max	S Max	Kn Min	Kn Min	Kn Min	Max
4.8	1.59	0.79	4.56	7.34	7.67	5.56
6.4	3.18	2.38	6.01	13.12	9.79	7.14
7.9	4.75	3.56	10.23	19.57	13.34	9.12
9.5	6.35	4.37	14.23	26.69	18.68	10.72

## Inspection Data

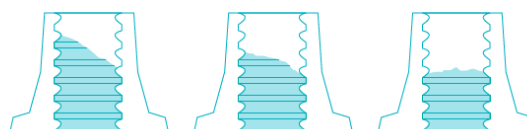


DIA.	A MAX	B MAX	C MAX
4.8 (3/16")	1.57 (.062)	.79 (.031)	1.27 (.050)
6.4 (1/4")	3.18 (.125)	2.36 (.093)	2.54 (.100)
7.9 (5/16")	4.75 (.187)	3.56 (.140)	2.54 (.100)
9.5 (3/8")	6.35 (.250)	4.34 (.171)	2.54 (.100)

Dimensions in mm and (inches)



**Acceptable Features** - Substantially flush with end of collar up to a maximum of two lock witness marks within collar.



**Unacceptable Features** - Three witness marks within collar.